

プレスリリース  
報道関係者各位

2010年10月4日  
株式会社ディーツー コミュニケーションズ  
株式会社インタラクティブ・プログラム・ガイド

**携帯電話向けアプリ「Gガイド番組表リモコン」と連動する  
ユーザ参加型ミニアプリ「みんなのきもち」を、10月4日より提供開始**  
～放映中のTV番組の感想や評価をリアルタイムに共有～

株式会社ディーツー コミュニケーションズ(本社:東京都港区、代表取締役社長:宝珠山 卓志)と株式会社インタラクティブ・プログラム・ガイド(本社:東京都中央区、代表取締役社長:田路 圭輔)は、10月4日より、ユーザ参加型ミニアプリ「みんなのきもち」を、携帯電話向けアプリ「Gガイド番組表リモコン」の追加機能として、ドコモの携帯電話(2008年冬モデル以降)に提供を開始します。

「みんなのきもち」は「Gガイド番組表リモコン」と連動する初のミニアプリです。

「みんなのきもち」は、TV番組を見ながらその感情をリアルタイムにたくさんのユーザと共有できるユーザ参加型のミニアプリです。ユーザは、放送中の番組ごとに作られた「部屋」にアクセスして、その番組がどれくらい盛り上がっているのか、また、他のユーザがどのような感情でその番組を見ているのかを、画面上のキャラクターの数や表情から知ることができます。さらに、自らもその感情の輪に、「笑い」、「怒り」、「泣き」、「驚き」の4種類の感情を表現して参加することができます。感情の表現は画面下部の表情アイコンをクリックし、連打することにより感情の強弱を表わすことも可能です。

「みんなのきもち」のトップページでは、現在放送中の番組名の一覧と「部屋」内のキャラクターの主な表情が表示されます。ユーザが各番組に対してどのような反応を示しているかを確認できるので、番組の詳細な情報を取得や視聴する番組の選択をする参考にすることができます。「みんなのきもち」の利用料は無料で、会員登録も不要です。

「Gガイド番組表リモコン」では、「みんなのきもち」を皮切りに、ユーザが好みに合わせて機能やコンテンツをカスタマイズすることを可能にする「ミニアプリ」を今後随時追加し、多機能メディアとして、ユーザの「映像がある生活」をサポートしていきます。

なお、Gガイドの商品は、日本市場において、RoviとIPGが協力して、展開・普及をしています。

※ロヴィ、Rovi、Gガイド、G-GUIDE、およびGガイドロゴは、米国Rovi Corporationおよび/またはその関連会社の日本国内における商標または登録商標です。

※記載されている会社名、製品名、サービス名は各社の商標または登録商標です。

※本リリースは、各社から重複して配信される場合がありますので、予めご了承ください。

(参考)

#### <「G ガイドモバイル」とは>

株式会社ディーツー コミュニケーションズと株式会社インタラクティブ・プログラム・ガイドが共同で提供する携帯電話向け電子番組表サービスです。NTT ドコモ、au、ソフトバンクの主要 3 キャリアの 3G 端末に標準搭載されている「G ガイド番組表リモコン」アプリを通して、地上デジタルと BS デジタルのテレビ番組表の表示や各種番組情報の検索、テレビのリモコン操作、外出先からの HDD レコーダーへのリモート録画などを、無料で利用することができます。累計登録者数は、3 キャリア合計で 4,180 万人(2010 年 9 月現在)を突破し、携帯電話向けアプリでは最大級となる登録者数を有し、約 700 万/月のユニークユーザに利用されています。

#### <ディーツー コミュニケーションズとは>

株式会社ディーツー コミュニケーションズは、2000 年 6 月 1 日に、株式会社 NTT ドコモ、株式会社電通、株式会社 NTT アドの 3 社合弁で設立された、世界初のモバイル広告/マーケティング会社です。モバイル広告全般を取り扱うメディア/メディアレップ事業をはじめ、モバイルを活用した企業のマーケティング活動の支援、新しい技術や手法を活用したモバイルマーケティングの開発事業など、モバイル・マーケティング全般を取り扱っています。

#### <インタラクティブ・プログラム・ガイドとは>

株式会社インタラクティブ・プログラム・ガイド (IPG) は、株式会社電通、米国 Rovi Corporation (旧 Gemstar-TV Guide International, Inc.)、株式会社東京ニュース通信社により 1999 年 4 月 22 日に設立された、テレビ番組のガイダンス、レコメンドサービスの提供、広告・マーケティング業務、およびテレビ番組の公式メタデータの運用を行う会社です。IPG が提供する電子番組表 (EPG) サービス「G ガイド」は、テレビ、デジタルレコーダー、携帯電話、パーソナルコンピューターに搭載されるとともに、ウェブサービスを通じても提供しております。

#### 【報道関係者のお問い合わせ先】

株式会社ディーツー コミュニケーションズ  
広報宣伝部 金・小山  
TEL : 03-6252-3108 FAX : 03-6252-3111  
URL : [www.d2c.co.jp/](http://www.d2c.co.jp/) E-mail : [press@d2c.co.jp](mailto:press@d2c.co.jp)

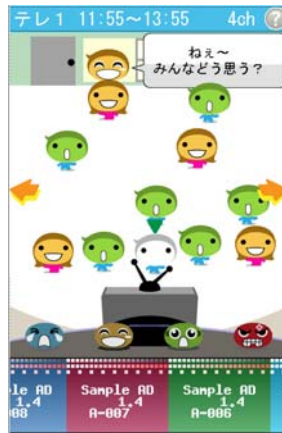
#### 【一般のお問い合わせ先】

G ガイド番組表リモコン事務局  
E-mail : [help@ggmobile.jp](mailto:help@ggmobile.jp)

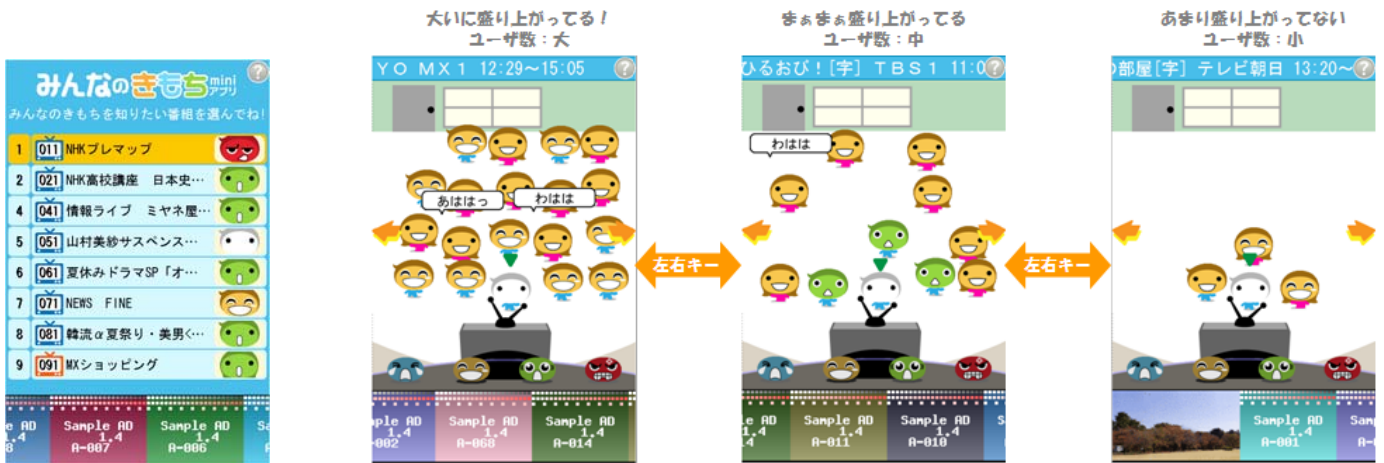
#### 株式会社インタラクティブ・プログラム・ガイド

広報担当 : 石野・田原  
TEL : 03-3544-2811 FAX : 03-3524-9810  
URL : <http://www.ipg.co.jp/> E-mail : [g-press@ipg.co.jp](mailto:g-press@ipg.co.jp)

「みんなのきもち」イメージ画像



「みんなのきもち」TOP 画面



<ミニアプリダウンロード方法>

「Gガイド番組表リモコン」TOP 画面



※詳しくは、「Gガイド番組表リモコン NAVI」 <http://www.ggmobil.jp/> を ご参照ください。